

企业认证



inLineTec

公司简介

引澜简介

数智布线&机电解决方案服务商

引澜提供安全可靠、智慧高效的布线解决方案，服务于智慧城市、商业楼宇、数据中心、医疗和工业新基建；引澜专注在用户体验，将综合布线硬件技术、运维管理软件和设计美学融合，使解决方案更具人性化；致力成为合作伙伴的优质生产商和供应商，过程管理严格遵循ISO9001及OHSAS18001体系，立志成为行业意见领袖；以用户需求为产品设计导向，国际标准一致的品控流程定义中国制造，用国际化的品牌管理理念塑造民族品牌，赋能合作伙伴。

让你我，共引澜！



经典案例

数据中心 >>

四川航空数据中心
安徽省交规院（一期）数据中心
无锡芯朋电子有限公司数据中心
上海烟草数据中心
唯品会数据中心

广州供电局计量中心
上海松江某部队机房
贵州医科大学机房
上饶数据中心
中国航空灾备

工业制造 >>

长鑫合肥12英寸存储器晶圆制造基地二期
长鑫集电（北京）标准厂房二期
长鑫肥西电子产业园
成都高真电子科技有限公司一期
蓝月亮重庆工厂

徐州丰县宗申新能源汽车厂区
奕斯伟西安硅产业基地二期
奕斯伟成都系统集成电路有限公司
成都瑞波科光电一期
京东方重庆光掩膜厂

医疗行业 >>

南京市第二医院
重庆市铜梁中医院
浙江省口腔医院
重庆医科大学附属第二医院
合肥肥西中医院

镇江信缘康米山颐养院
宜宾叙州医院
六安叶集区人民医院
长兴第四人民医院
莱芜中心医院

教育行业 >>

武汉华中师范大学
内江市高级技工学校
南京市江宁高级中学
成都市职工大学
齐鲁工业大学商学院

长安大学超算中心
温州北辰教育中心
宁波大学
丽水学院
西安航天八小

理念

智慧连接 数字化创新

价值观

价值赋能 洞见用户

使命

匠人匠心 中国智造

愿景

勇立大数据潮头 引领新科技巨澜



官方公众号

引澜科技（上海）有限公司

全国统一服务热线
400 080 1376

网址: www.inlinetec.cn | www.inlinetec.com
总部: 上海市闵行区申滨南路1156号龙湖虹桥天街A栋3F
办事处: 北京 | 南京 | 杭州 | 成都



品质服务

提供综合布线专业产品解决方案



光数引澜

面向未来的高密度布线解决方案



智联万物

智能布线系统&数智机电应用管理平台



设计开发

以客户应用为导向的需求定制化服务

特色布线

>> 六类非屏蔽模块



>> 八类屏蔽模块



>> 卡接式RJ45水晶头



>> 平口面板



>> 斜口抗菌面板



>> 彩色尾纤



>> 28AWG细铜跳线



>> 安全锁铜跳线



>> 铠装光跳线



>> AOC有源光缆



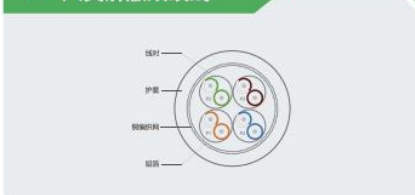
>> DAC直连铜缆



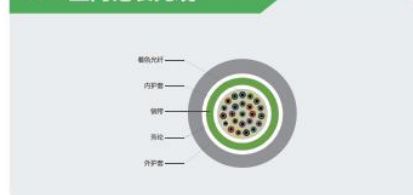
>> 防水跳线



>> 八类屏蔽双绞线



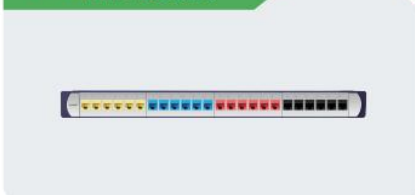
>> 室内铠装光缆



>> 96芯熔纤式配线箱



>> 24口模块式配线



>> 48口模块式配线架



>> 24口角型配线架



高密度布线

>> in-Std 配线箱



>> in-Nov 配线箱



>> in-Ext 配线箱



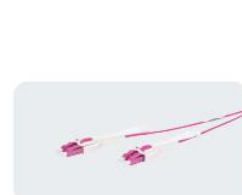
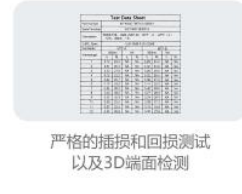
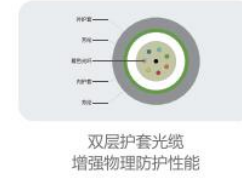
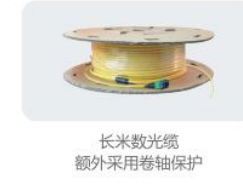
>> in-Vol 配线箱



>> in-Max 配线箱



预端接光缆



光纤跳线



in-Smart 智能布线管理系统

针对相关标准和市场需求，引澜适时推出in-Smart智能布线管理系统，这是一套高效直观的硬件+软件系统解决方案，硬件采用管理控制器和智能配线架的方式，通过端口触控感应技术实现配线架端口的监测和显示，软件采用SQL Server数据库，配合软件客户端实现数据的实时显示和存储，支持局域网或广域网的连接访问，通过加密电子狗的安全防护，保障了用户远程实时访问管理的可靠性。



in-Ras 智能光纤运维机器人

in-Ras (Robot Arm System) 智能光纤运维机器人，是一套整柜式提供光纤跳线自动跳接以及光纤链路质量监测智能运维管理系统。针对传统运维痛点，通过机械臂系统和智能运维管理平台，配合在线光纤测试设备，真正实现无人值守+远程运维的智能工作模式。



数智机电综合运营管理平台

结合政策背景及用户需求，利用AIoT、大数据、云计算、CIM等核心技术，将各类传统孤立的机电系统升级为数智机电综合运营管理平台，实现设备、空间、业务的综合管理。

方案架构



方案亮点

- 边缘侧互联互通**
一体化数智箱，基于智联技术实现异源异构设备集中接入、边缘侧跨设备跨系统互联互通。
- 全链路可靠性保障**
一体化物联网架构，基于设备直连、网关热备、数据校验、服务集群等策略，保障全链路的系统可靠性。
- 可预测性高效运维**
基于海量感知大数据及深度沉淀的AI算法，提供机电业务专家诊断及知识库服务，实现可预测性高效运维。
- 空调末端计费管理**
针对空调末端的用能数据，结合业务单元的运营特征值进行用能智能拆分及费用计算，实现精准化计费管理。
- 建筑节能策略管理**
基于分项分级空间的能耗监测数据，针对性提供设备节能、系统节能、空间节能等不同层级的节能策略。
- 用户侧虚拟电厂管理**
400V用户侧源网荷储一体化的虚拟电厂管理方案，对园区内的分布式能源进行聚合、调控及优化。
- 建筑双碳管理服务**
园区碳资产精细化管理，通过对碳排放的实时监测、诊断及优化，助力园区实现双碳管理目标。
- 掌上安全服务**
实时预警机电安全事故，掌上知晓全局，一键工单流转，7*24小时服务保障设备安全。